

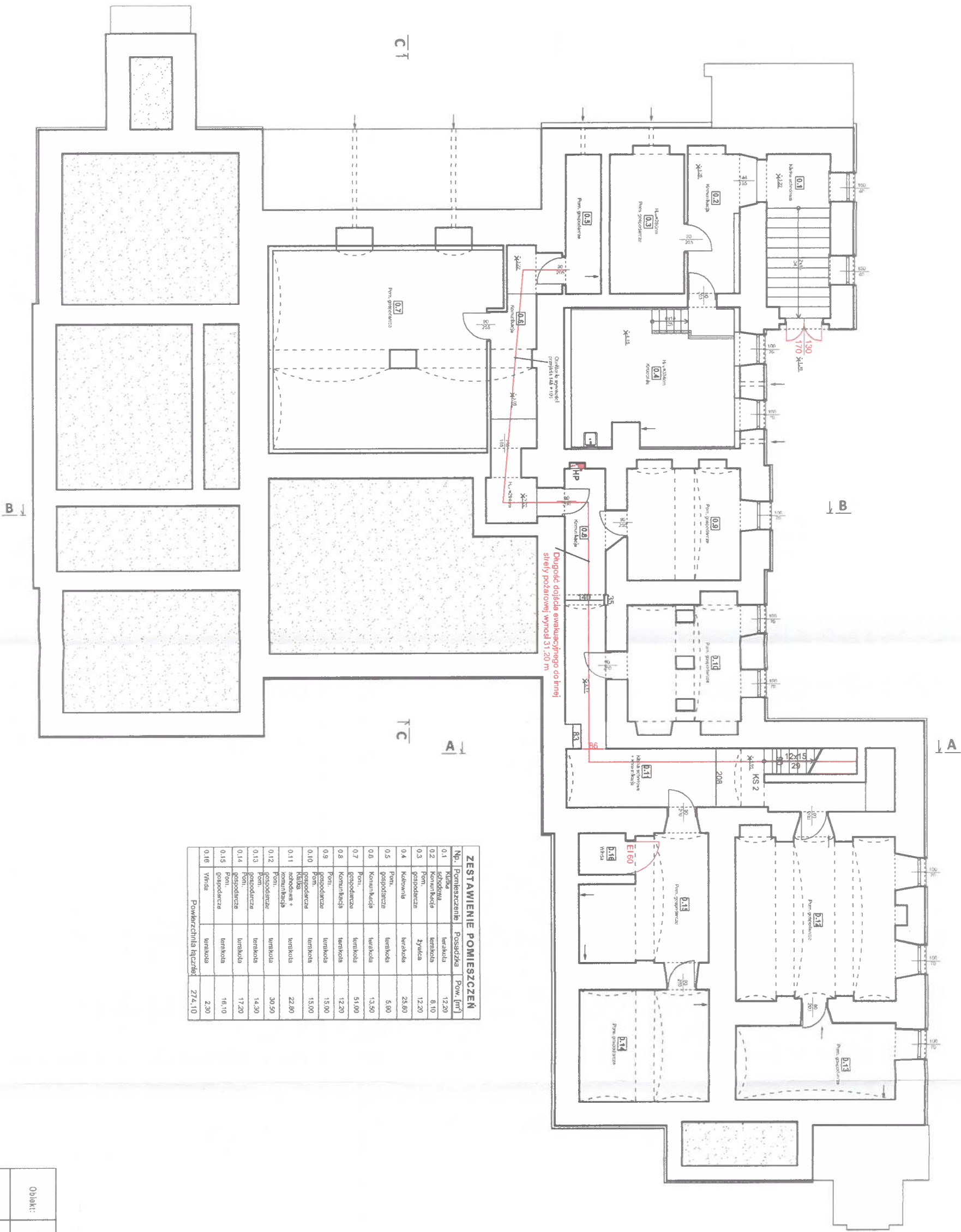


# LEGENDA:

- Hydrant zewnętrzny
- Wejście do budynku
- Utworzone dojście o szerokości min. 1,5 m i długości 29,00 m łączące wyjście ewakuacyjne NIK z drogą pożarową

Objekt:	Budynek Delegatury Najwyższej Izby Kontroli w Kielcach ul. Kościuszki 6, 25-310 KIELCE		
Temat:	EKSPERTYZA TECHNICZNA w trybie § 2 ust. 3 a rozporządzenia Ministra Infrastruktury z 12 kwietnia 2002 r. (Dz. U. 2022, poz. 1225 ze zm.)		
Opracowali:	mgr inż. Stanisław Woś Rzecznik do spraw zabezpieczeń przeciwpożarowych nr upr. 605/2014	mgr inż. Adam Rozwadowski Rzecznik do spraw budowlanych nr upr. 344/0, S.O.I.B. 034/102	
Nazwa rysunku: Plan Zagospodarowania Terenu		Skala 1 : 500	Nr rys. 1

RZUT PIWNIC  
skala 1:100

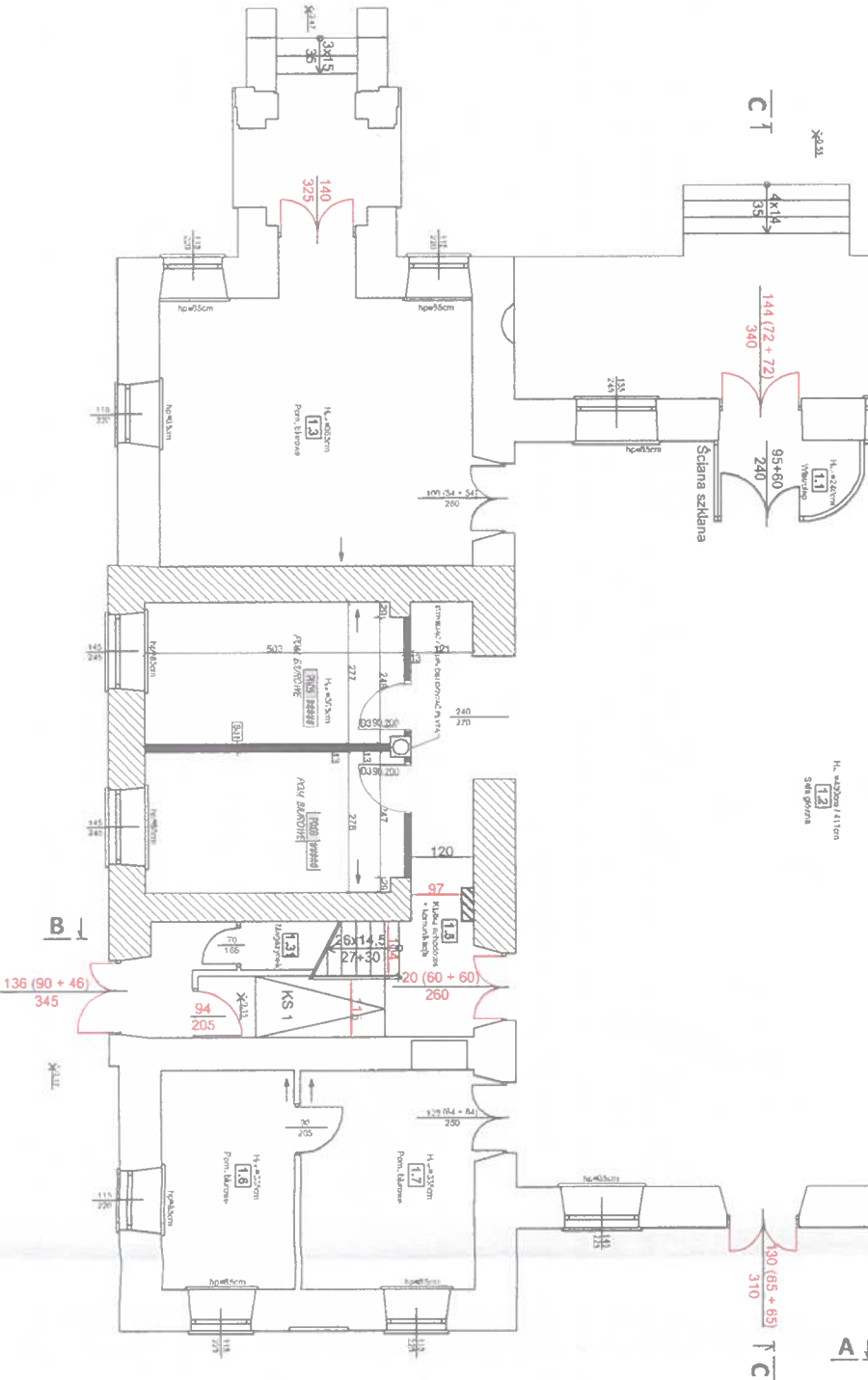
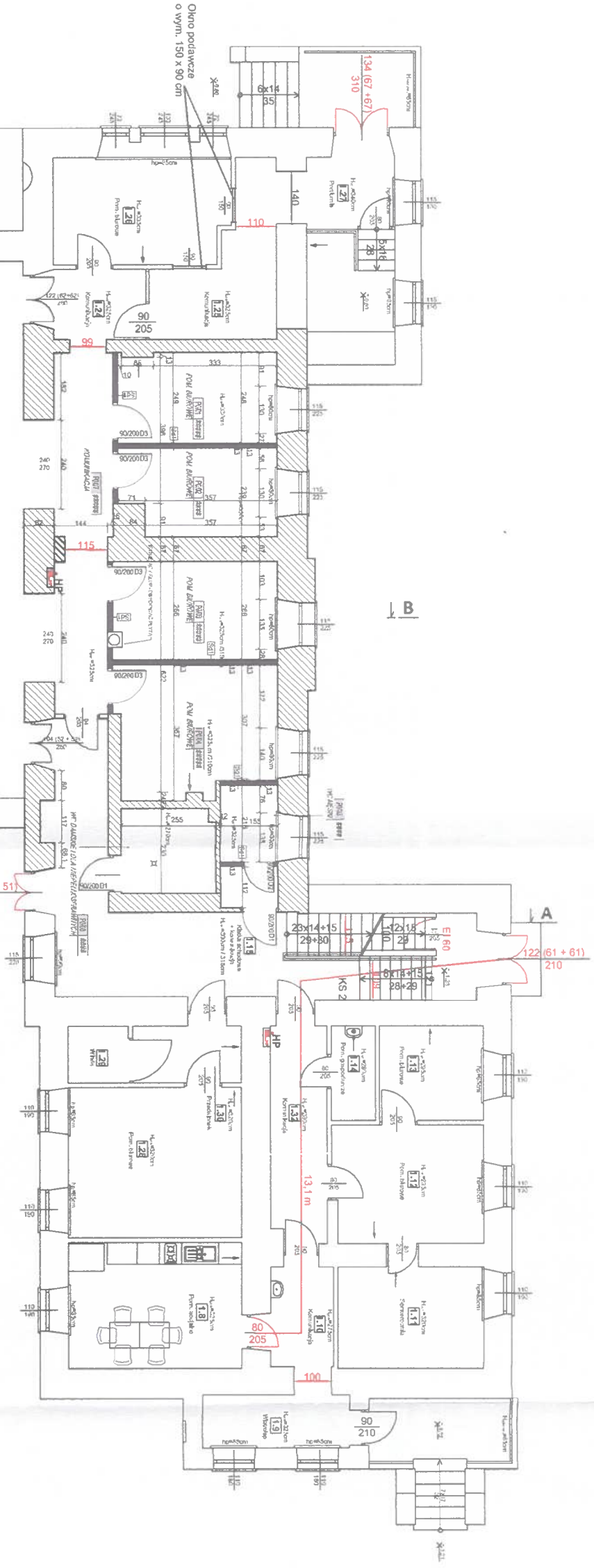


ZESTAWIENIE POMIESZCZEŃ		
Np.	Pomieszczenie	Pow. [m <sup>2</sup> ]
0.1	Kuchnia	12.20
0.2	Kuchnia	8.10
0.3	Kuchnia	12.20
0.4	Kuchnia	25.60
0.5	Kuchnia	5.80
0.6	Kuchnia	13.50
0.7	Kuchnia	51.00
0.8	Kuchnia	12.20
0.9	Kuchnia	15.00
0.10	Kuchnia	15.00
0.11	Kuchnia	22.80
0.12	Kuchnia	30.50
0.13	Kuchnia	14.30
0.14	Kuchnia	17.20
0.15	Kuchnia	16.10
0.16	Kuchnia	2.30
Powierzchnia łączna		274.10

Opis:	Budynek Delegatury Najwyższej Izby Kontroli w Kielcach ul. Kościuski 6, 25-310 KIELCE	
Temat:	EKSPERTYZA TECHNICZNA w trybie § 2 ust. 3 a rozporządzenia Ministra Infrastruktury z 12 kwietnia 2002 r. (Dz. U. 2002, poz. 1225 ze zm.)	
Opracował:	mgr inż. Sławomir Witas Racjonalizacja kosztów zabudowy i utrzymania m. upr. 6052014	mgr inż. Adam Rutkowski Racjonalizacja kosztów zabudowy i utrzymania m. upr. 4178,5018 0347100
Nazwa rysunku: Rzut Piwnic	Skala: 1 : 100	M 19.1.2



RZUT PARTERU  
skala 1:100

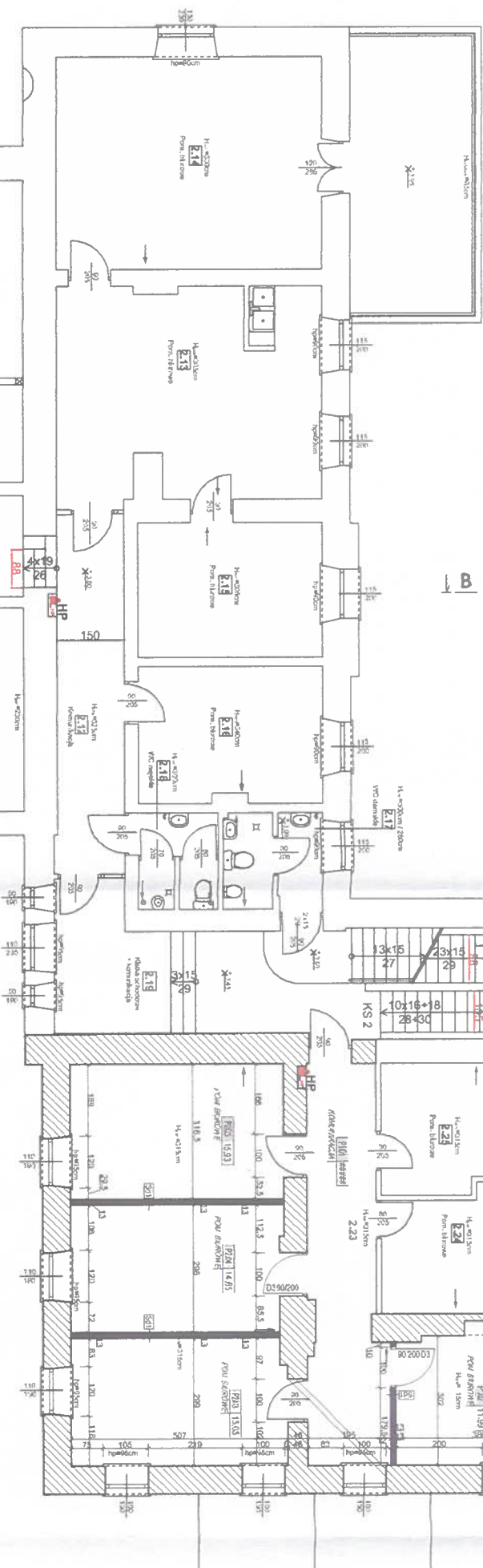
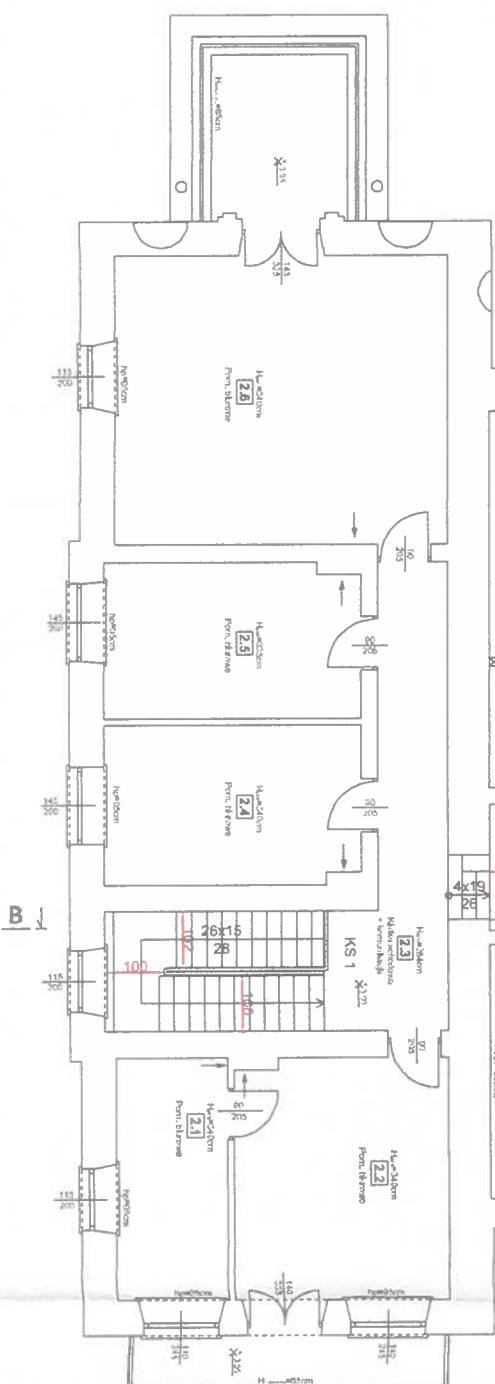


ZESTAWIENIE POMIESZCZEŃ		
Np.	Pomieszczenie	Pow. [m <sup>2</sup> ]
1.1	Właz	3,35
1.2	Salon główny	13,60
1.3	Pom. biurowe	31,60
1.4	Pom. biurowe	36,60
1.5	Kuchnia	12,70
1.6	Pom. biurowe	10,90
1.7	Pom. biurowe	14,40
1.8	Pom. biurowe	15,90
1.9	Właz	6,00
1.10	Komunikacja	4,50
1.11	Serwisownia	10,70
1.12	Pom. biurowe	12,90
1.13	Pom. biurowe	7,10
1.14	Gospodarka	3,00
1.15	Kuchnia	33,80
1.16	WC gosp.	2,80
1.17	WC damskie	2,70
1.18	Pom. biurowe	5,60
1.19	Komunikacja	7,90
1.20	Pom. biurowe	18,80
1.21	Komunikacja	6,00
1.22	Magazyn	1,90
1.23	Pom. biurowe	27,10
1.24	Komunikacja	4,70
1.25	Komunikacja	10,20
1.26	Pom. biurowe	13,50
1.27	Pom. biurowe	13,40
1.28	Pom. biurowe	18,00
1.29	Właz	2,50
1.30	Przedpokój	4,50
1.31	Magazyn	1,50
1.32	Komunikacja	8,80
Powierzchnia łączna		489,05

LEGENDA:	
	ściana szklana
	schody
	pomieszczenie
	korytarz
	wchód
	wychód
	drzwi
	okno
	balcon
	terasa
	ogród
	parking
	droga
	rzeka
	jezioro
	las
	polna
	łąka
	pastwisko
	ogród owocowy
	ogród warzywny
	ogród kwiatowy
	trawnik
	ścieżka
	ogrodzenie
	brama
	ściana
	dach
	podłoga
	sufit
	oświetlenie
	ogrzewanie
	wentylacja
	klimatyzacja
	alarm przeciwpożarowy
	gaśnica
	drzwi przeciwpożarowe
	schody przeciwpożarowe
	panel sterowania alarmem
	dzwonek alarmowy
	syrena alarmowa
	głośnik alarmowy
	urządzenie sterujące alarmem
	panel sterowania alarmem z syreną
	panel sterowania alarmem z głośnikiem
	panel sterowania alarmem z dzwonkiem i syreną
	panel sterowania alarmem z dzwonkiem i głośnikiem
	panel sterowania alarmem z dzwonkiem, syreną i głośnikiem

Opis:	Budynek Delegatury Najwyższej Izby Kontroli w Kielcach ul. Kościuszki 6, 25-310 KIELCE
Temat:	Ekspertyza Techniczna w trybie § 2 ust. 3 a rozporządzenia Ministra Infrastruktury z 12 kwietnia 2002 r. (Dz. U. 2002, poz. 1223 ze zm.)
Opracował:	mjr bż. Sławomir Wios Rozwiązanie do spraw zabezpieczeń przeciwpożarowych nr op. 685/2014
Nazwa i adres:	mjr bż. Adam Rozwałowski Rzeszowski Sąd Rejonowy nr op. 4478 SOH 047103
Skala:	1:100
Miejscowość:	Kielce

## Skala 1:100

 $\overline{C_1}$ 

ZESTAWIENIE POMIESZCZEŃ		
Np.	Pomieszczenia	Pow. [m <sup>2</sup> ]
2.1	Pom. biurowe	0,50
2.2	Pom. biurowe	16,30
2.3	Kuchnia + komunikacja	23,20
2.4	Pom. biurowe	14,30
2.5	Pom. biurowe	13,90
2.6	Pom. biurowe	33,80
2.7	Szafka komunikacyjna	68,00
2.8	Komunikacja	24,70
2.9	Pom. biurowe	14,30
2.10	Pom. biurowe	14,50
2.11	Pom. biurowe	14,50
2.12	Komunikacja	13,10
2.13	Pom. biurowe	26,80
2.14	Pom. biurowe	31,00
2.15	Pom. biurowe	13,60
2.16	Pom. biurowe	13,60
2.17	VVC Główna	5,20
2.18	VVC magistralna	4,10
2.19	Kuchnia biurowa + komunikacja	30,10
2.20	Pom. biurowe	20,30
2.21	Pom. biurowe	26,00
2.22	Pom. biurowe	17,60
2.23	Komunikacja	9,50
2.24	Pom. biurowe	12,00
2.25	Pom. biurowe	12,00
Powierzchnia ogólna		487,50

Oblek:	Budynek Delegatury Najwyższej Izby Kontroli w Kielcach ul. Koszuszki 6, 25-310 KIELCE
Temat:	EXPERYZA TECHNICZNA w trybie § 2 ust. 3 rozporządzenia Ministra Infrastruktury z 12 kwietnia 2002 r. (Dz. U. 2002, poz. 1725 ze zm.)
Opracowali:	mgił inż. Stanisław Wójt Rzeszowska firma Biuro Inżynierskie nr upr. 655014
Nazwa i adres Realizatora	mgił inż. Adam Rozwadowski Rzeszowska Firma Inżynierska nr upr. 655018, SOIB 034703
Skrót:	Str. 1 - 109
M. i P.	Str. 4

RZUT PODDASZA  
skala 1:100



ZESTAWIENIE POMIESZCZEŃ		
Np.	Pomieszczenie	Pow. [m <sup>2</sup> ]
3.1	Klatka schodowa + komunikacja	17,30
3.2	Pom. biurowe	50,20
3.3	WC	2,00
3.4	Pom. socjalne	10,60
3.5	Pom. biurowe	36,90
3.6	Pom. gospodarcze	17,20
Powierzchnia łącznie:		134,20

Obiekt:	Budynek Delegatury Najwyższej Izby Kontroli w Kielcach ul. Kościuski 6, 25-310 KIELCE		
Temat:	EKSPERTYZA TECHNICZNA w trybie § 2 ust. 3 a rozporządzenia Ministra Infrastruktury z 12 kwietnia 2002 r. (Dz. U. 2022, poz. 1225 ze zm.)		
Opracowali:	mgr inż. Sławomir Woś Rzecznik do spraw zabezpieczeń przeciwpożarowych nr upr. 605/2014	mgr inż. Adam Rozwadowski Rzecznik Budowlany nr upr. 34/78-2018 0347/03	
Nazwa rysunku: Rzut poddasza		Skala: 1 : 100	Nr rys. 5

